

# ОЦІНЮВАННЯ ЯКІСНОГО СТАНУ ҐРУНТІВ УКРАЇНИ ТА ЇХНЬОЇ ПРИВАБЛИВОСТІ ДЛЯ ІНВЕСТУВАННЯ

Національний науковий центр

«Інститут ґрунтознавства та агрохімії імені

О.Н. Соколовського»

канд.с.г. наук, ст. наук.співр.

Пліско Ірина Владленівна

# ІНВЕСТИЦІЙНА ПРИВАБЛИВІСТЬ ОРНИХ ГРУНТІВ УКРАЇНИ

Параметри оцінювання інвестиційної привабливості земельної ділянки для вирощування польових культур (грунтові критерії)

Порядковий номер критерію	Критерії	Одиниці виміру	Клас придатності земельної ділянки	Для вимогливих культур	Для маловимогливих культур
1	Глибина кореневмісного шару	см	найкращий середній гірший	>65 65-35 <35	>50 50-20 <20
2	Рівноважна щільність будови кореневмісного шару (0-50 см)	г/см <sup>3</sup>	найкращий середній гірший	1,0-1,2 1,2-1,4; <1,0 >1,4	1,1-1,3 1,3-1,5; <1,1 >1,5
3	Уміст рухомого фосфору	мг/100 г ґрунту	найкращий середній гірший	>10 10-8 <8	>8 8-5 <5
4	Уміст рухомого калію	Так само	найкращий середній гірший	>12 12-8 <8	>8 8-5 <5
5	pH	–	найкращий середній гірший	5,6-7,0 5,5-5,1; 7,1-7,6 <5,1; >7,6	5,6-7,5 4,6-5,5; 7,6-8,5 <4,5; >8,5

# ІНВЕСТИЦІЙНА ПРИВАБЛИВІСТЬ ОРНИХ ЗЕМЕЛЬ УКРАЇНИ

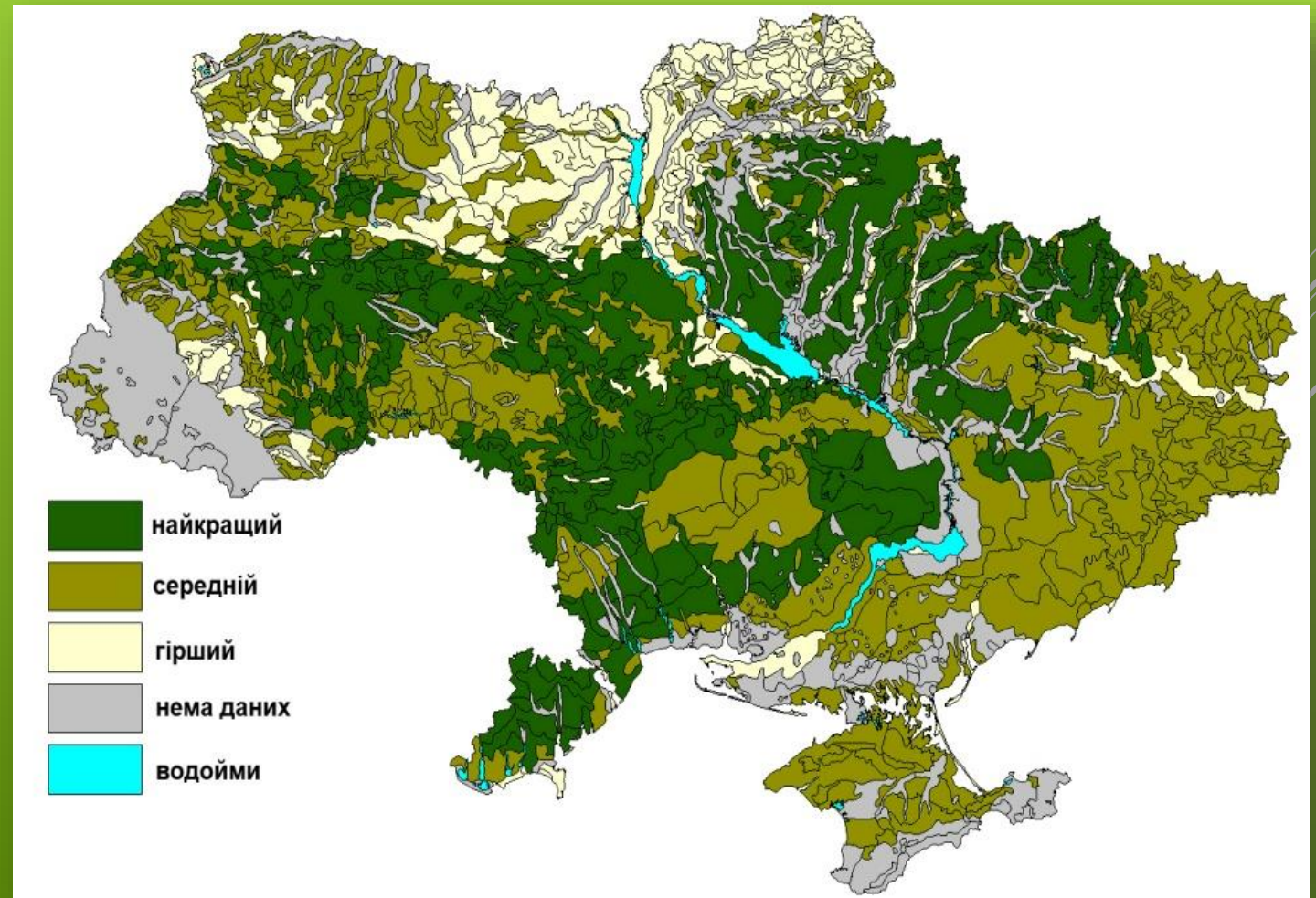
Параметри оцінювання інвестиційної привабливості земельної ділянки для вирощування польових культур (грунтово-кліматичні критерії)

Порядковий номер критерію	Критерій	Одиниця виміру	Клас придатності земельної ділянки	Для вимогливих культур	Для маловимогливих культур
6	Середньо багаторічний уміст продуктивної вологи в шарі 0-20 см перед сівбою	мм	найкращий середній гірший	≥ 40 40-30 <30	≥ 30 30-20 <20
7	Так само у шарі 0-100 см під час формування генеративних органів	Так само	найкращий середній гірший	≥ 160 160-100 <100	≥ 130 130-70 <70
8	Температура приземного шару під час сівби й сходів культур	°C	найкращий середній гірший	14-16 10-14 <10	8-10 5-8 <5
9	Так само під час формування генеративних органів	°C	найкращий середній гірший	22-24 18-22 <18	15-18 10-15 <10
10	Сума активних температур для культур короткого вегетаційного періоду	°C	найкращий середній гірший	2200-2600 1200-2200 <1200	1200-2000 900-1200 <900
11	Так само для культур довгого вегетаційного періоду	°C	найкращий середній гірший	2600-3200 2200-2600 <2200	1600-2000 1300-1600 <1300
12	Число днів з вологістю оптимального кришення під час обробітку	дні	найкращий середній гірший	>20 20-5 <5	

# ІНТЕГРОВАНА КАРТОСХЕМА ПРИДАТНОСТІ РІЛЛІ УКРАЇНИ ДЛЯ ВИРОЩУВАННЯ МАЛОВИМОГЛИВИХ ДО ГРУНТОВО- КЛІМАТИЧНИХ УМОВ КУЛЬТУР

Площі ріллі відповідно до  
класів придатності для  
маловимогливих культур

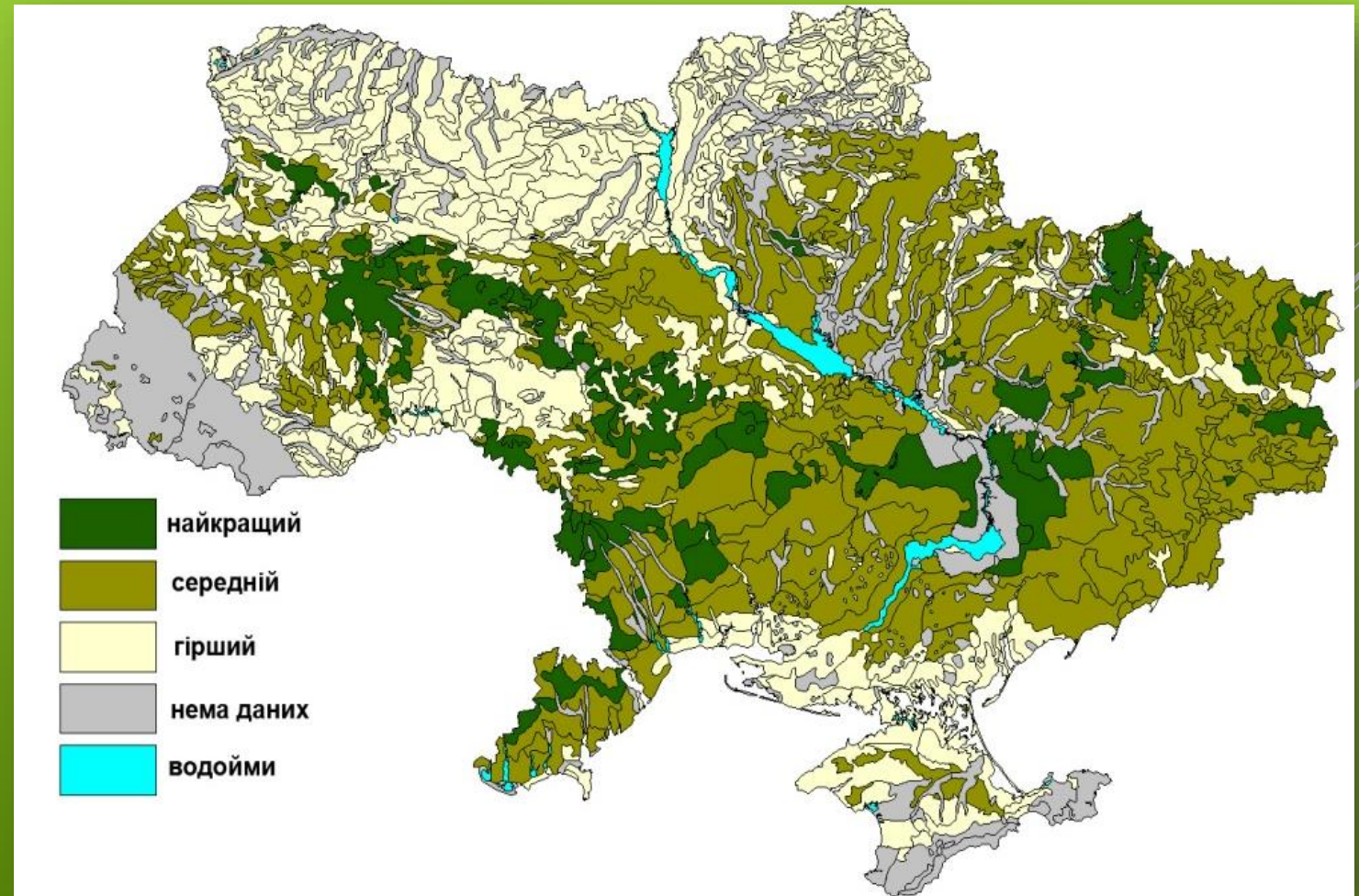
Клас придатності земельної ділянки	Площа ріллі	
	%	млн га
Найкращий	49,3	14,8
Середній	38,2	11,5
Гірший	12,4	3,7



# ІНТЕГРОВАНА КАРТОСХЕМА ПРИДАТНОСТІ РІЛЛІ УКРАЇНИ ДЛЯ ВИРОЩУВАННЯ ВИМОГЛИВИХ ДО ҐРУНТОВО-КЛІМАТИЧНИХ УМОВ КУЛЬТУР

Площі ріллі відповідно до  
класів придатності для  
вимогливих культур

Клас придатності земельної ділянки	Площа ріллі	
	%	млн га
Найкращий	10,7	3,2
Середній	41,2	12,4
Гірший	32,2	9,7
Нема даних	15,9	4,8



# ЧИННИКИ, ЩО СТРИМУЮТЬ РЕАЛІЗАЦІЮ АГРАРНОГО ПОТЕНЦІАЛУ УКРАЇНИ

- ▶ значний вплив держави на ціноутворення;
- ▶ – відсутність достатнього рівня лібералізації у питаннях експорту й імпорту с.-г. продукції (періодичне введення квот на експорт зерна й непрозорий характер надання квот);
- ▶ – уповільнене повернення податку з обігу й пов'язане із цим необ'єктивне розслідування режиму взаємозалежних платежів у ланцюзі постачальників;
- ▶ – непогодженість нормативів і стандартів якості продукції з європейськими нормативами;
- ▶ – відсутність хоча б часткового субсидування кредитів і взагалі дуже слабка підтримка держави сільськогосподарського виробництва;
- ▶ – явно недостатня сільськогосподарська інфраструктура (склади, холодильники, інше);
- ▶ – відсутність ринку сільськогосподарських земель і, насамперед, земельного кадастру, інвентаризації, моніторингу, відсутність якої-небудь відповідальності землевласника за неякісне використання земель;
- ▶ – дуже складний і корупційний характер зміни категорії земель;
- ▶ – недосконалі законодавство, контроль і правосуддя;
- ▶ – потік законів, які не виконуються й суперечать один одному;
- ▶ – низький рівень фахової освіти вищої й середньої ланки, незнання сутності нових технологій;
- ▶ – низький рівень нагромадження й споживання у населення;
- ▶ – грубе втручання митниці у питання експорту і якості продукції (повторний контроль у лабораторіях митниці);
- ▶ – нестабільна агрополітична ситуація (постійна чехарда з керівними кадрами в центрі й у регіонах).

# ЧИННИКИ, ЩО СПРИЯТИМУТЬ ІНВЕСТИЦІЯМ У СІЛЬСЬКОГОСПОДАРСЬКЕ ВИРОБНИЦТВО

- ▶ великий відсоток високоякісних земель (чорноземів);
- ▶ – великі площі погано використовуваних або не використовуваних взагалі придатних земель (за деякими даними дистанційного зондування, їх близько 5 млн га)
- ▶ – низька зарплата в сільському господарстві (1-2 євро/годину порівняно із країнами ЄС, де вона становить не менш 20 євро/годину). Звідси й потенційно більш висока конкурентоспроможність;
- ▶ – порівняно низьке оподаткування (близько 20 євро/га).

Дякую за увагу!

