



[twitter.com/agro\\_kmr](https://twitter.com/agro_kmr)



[facebook.com/agrokmr](https://facebook.com/agrokmr)



[www.agrokmr.com.ua](http://www.agrokmr.com.ua)



***HORSCH***

# STRATEGIE FACE AUX CHANGEMENTS CLIMATIQUES



**France**  
**1500 HA**  
COLZA  
BLE TENDRE  
ORGE  
TOURNESOL  
POIS



**Ukraine**  
**10500 HA**  
COLZA  
BLE TENDRE  
BLE DUR  
POIS  
TOURNESOL  
SORGHO

Deux exploitations distantes de 3000 km mais certaines problématiques identiques:

- Potentiels limités.
- Aléas climatiques fréquents.
- Volatilités des prix.

# LES AXES DE TRAVAIL

 **Agronomie et les adaptations techniques**

 **Agriculture 2.0**

 **Couverture des risques**





## Le Strip-Till

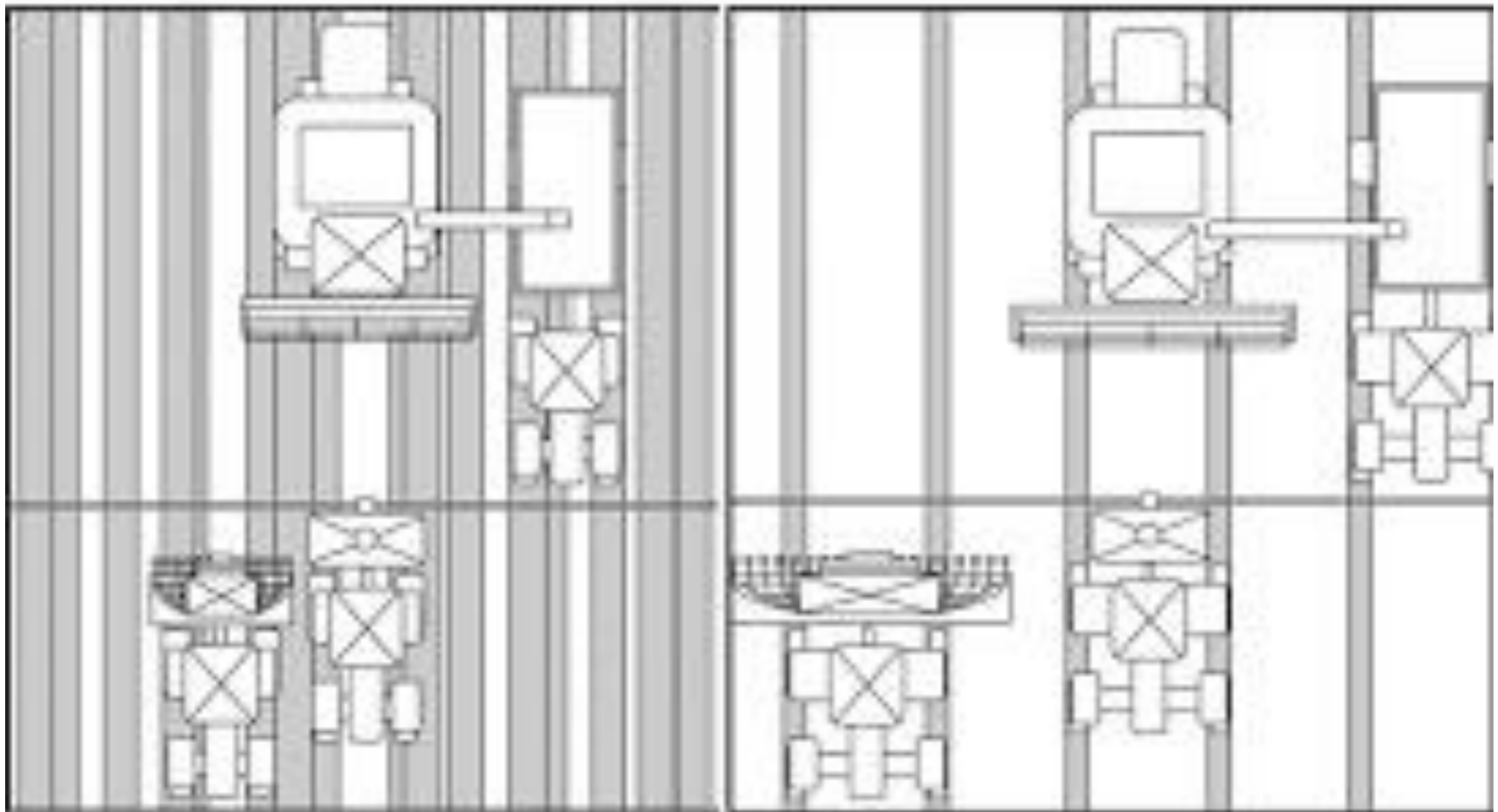
- Limiter l'érosion
- Limiter l'évaporation
- Favoriser l'enracinement
- Localiser la fertilisation







## CTF et compaction







# L'agronomie et les adaptations techniques



**Semis direct de blé**  
**Haute-Marne (FRANCE)**





**L'agronomie et les adaptations techniques**



# Semis direct sous couvert ....







# L'agronomie et les adaptations techniques

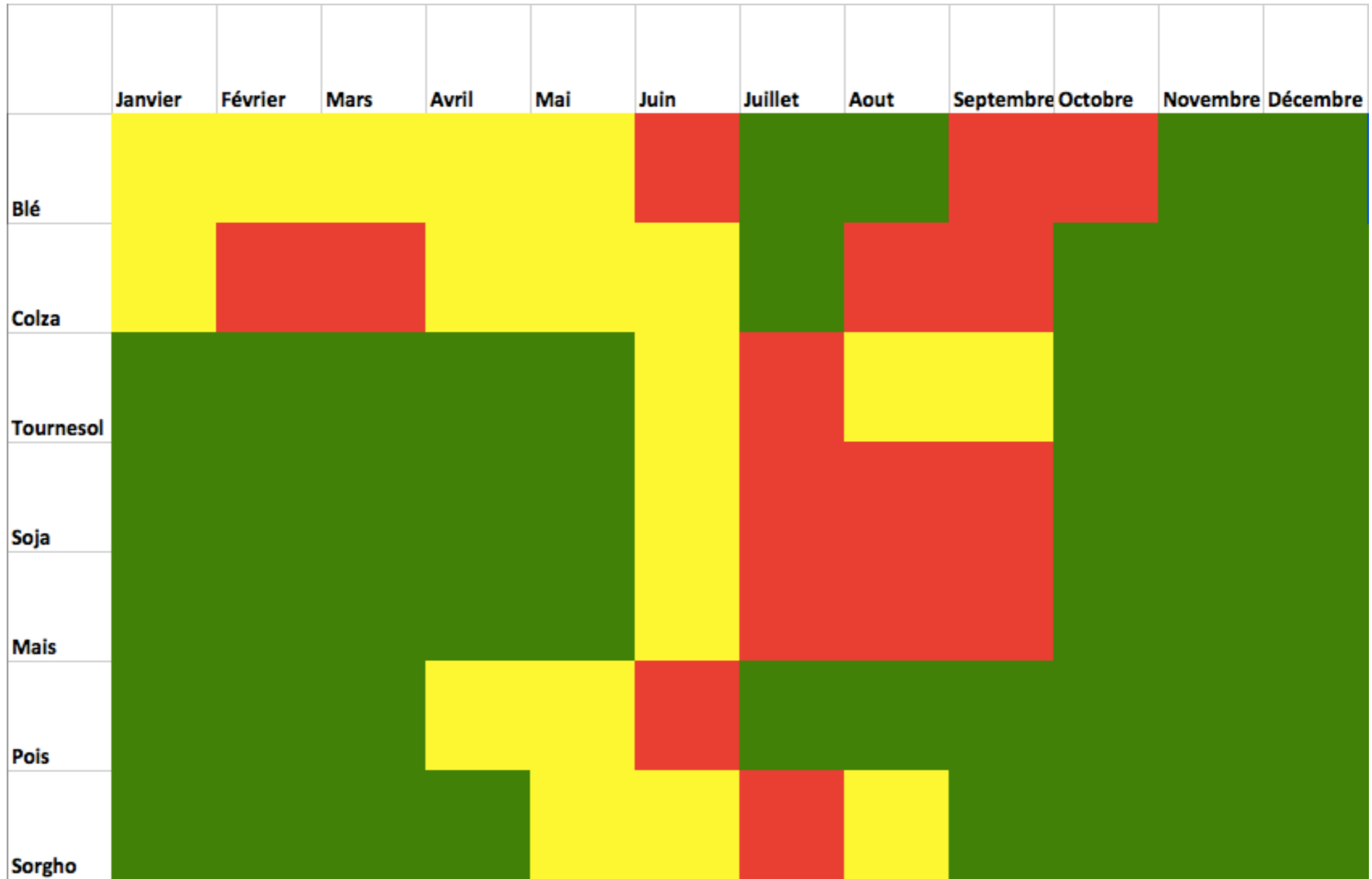


... un mois après





# L'agronomie et les adaptations techniques



Diversifier les cultures pour limiter les risques.

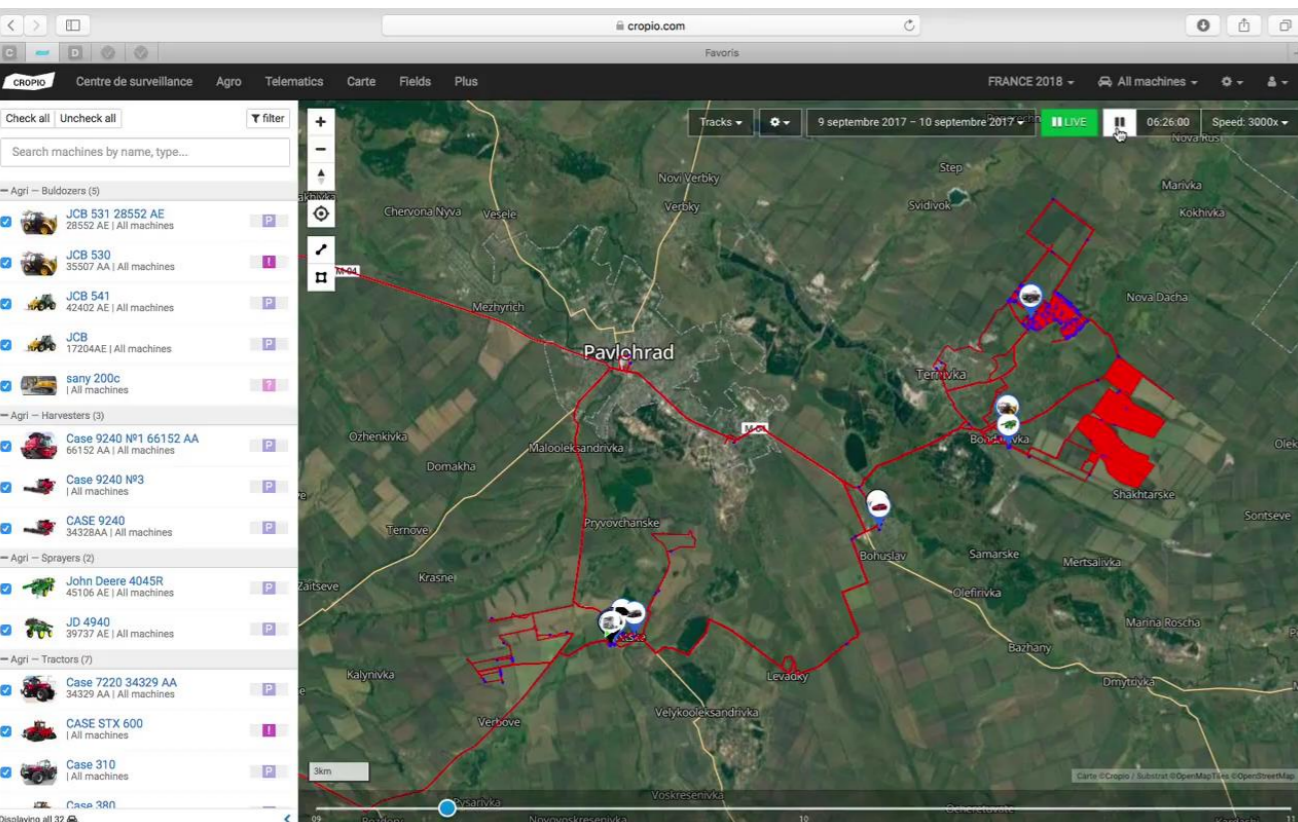




# Agriculture 2.0



- Tous les équipements sont équipés de système de navigation GPS ( RTK )  
+ Enregistrement des données : rendement, normes d'épandages, de semis, etc.
- Géolocalisation de la flotte
- Réseau de stations météo ( une 10aine répartie sur l'exploitation )
- Equipement smartphone pour chaque collaborateur et partage (notes, photos, etc. )







# Agriculture 2.0



**Changements climatiques, connaître et maîtriser son contexte sont essentiels**

1ere etape



**Quoi ?** Résistivité

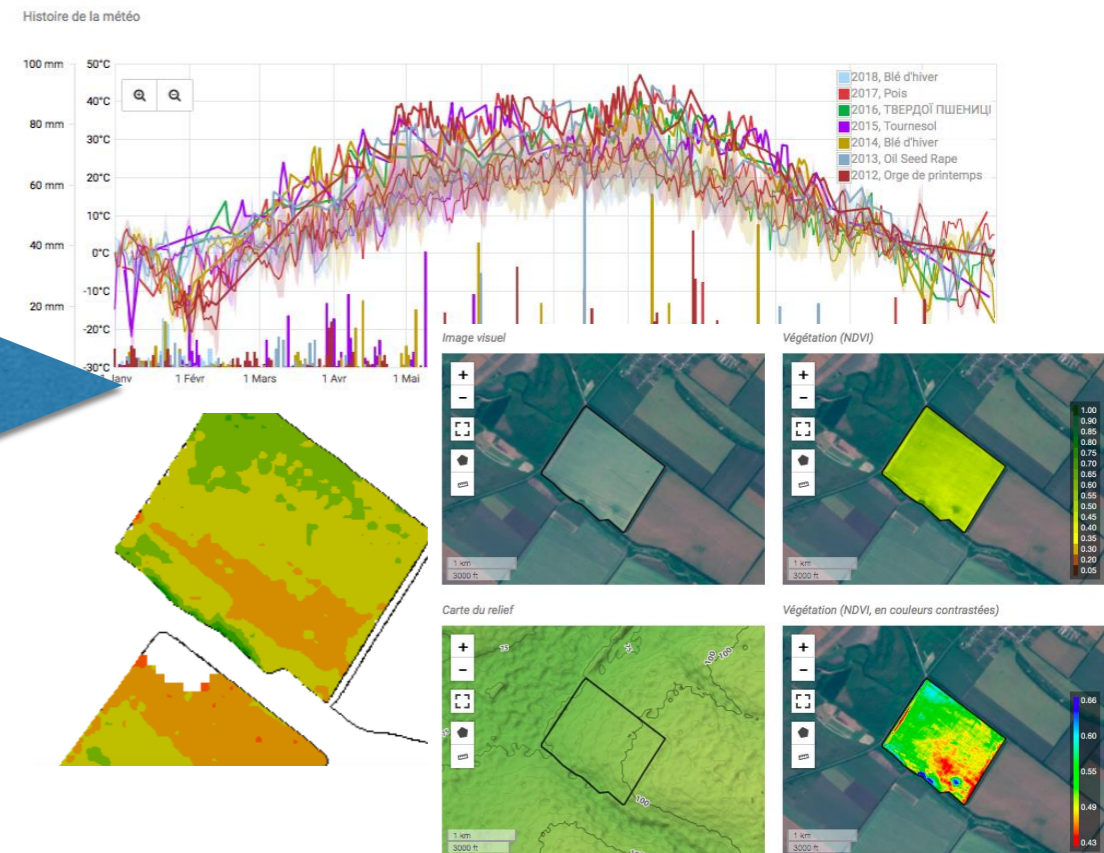
**Pourquoi ?** Determiner des zones de potentiel

2ieme etape



**Quoi ?** Analyses de sol completes  
**Pourquoi ?** Détailler les zones de potentiel

3ieme etape



**Quoi ?** Analyse de données historiques (rendement, pluviométrie, NDVI, etc.)  
**Pourquoi ?** Confirmer les zones de potentiels

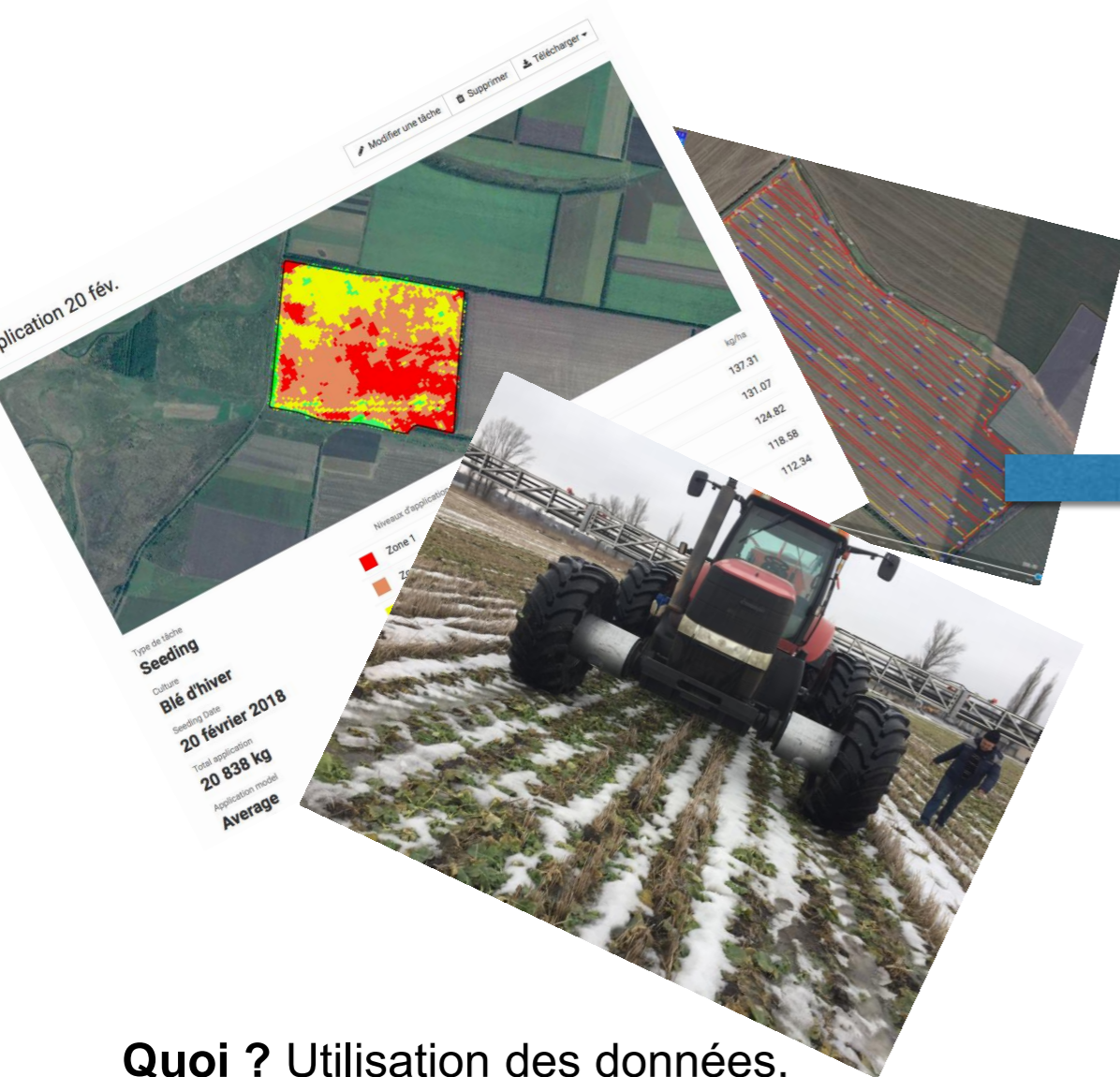




# Agriculture 2.0



## 4ieme etape



**Quoi ?** Utilisation des données, formation des collaborateurs, verification des équipements, ...  
**Pourquoi ?** Récolter le fruit des étapes précédentes

## 5ieme etape



**Quoi ?** Connaitre son cout reel de production et son retour sur investissement de l'AgTech  
**Pourquoi ?** Faire progresser l'entreprise agricole

## 6ieme etape

**Quoi ?** Douter, se remettre en cause et recommencer  
**Pourquoi ?** Les changements s'opèrent rapidement





# La couverture des risques



	FRANCE	UKRAINE
Assurance Aleas Climatiques	Oui	Oui
Utilisation des OAD	Oui	En cours
Utilisation des marches a termes	Oui	En cours







## Pour conclure ...



*L'agriculture a toujours été une activité soumise à différents risques, aujourd'hui les outils permettant la gestion de ces risques existent.*

**L'investissement nécessaire est conséquent et suppose une maîtrise foncière fiable et durable.**





[twitter.com/agro\\_kmr](https://twitter.com/agro_kmr)



[facebook.com/agrokmrua](https://facebook.com/agrokmrua)



[www.agrokmr.com.ua](http://www.agrokmr.com.ua)



Merci de votre attention !



дякую за увагу !



спасибо за внимание !